

Vurderingsskala ved tilstandsregistrering – asfaltveger

Poengfordeling 1-5 (1: dårligst, 5: best). Intervall: 0,5 (1 - 1,5 - 2 - 2,5 - 3 - 3,5 - 4 - 4,5 - 5)

5 – Svært god tilstand

- Ny veg eller nytt asfaltdekke
- Antatt bæreevne i tonn: ~ 10



4 – God tilstand

- Mindre ujevnheter, spor, telehiv
- Antatt bæreevne i tonn: ~ 8



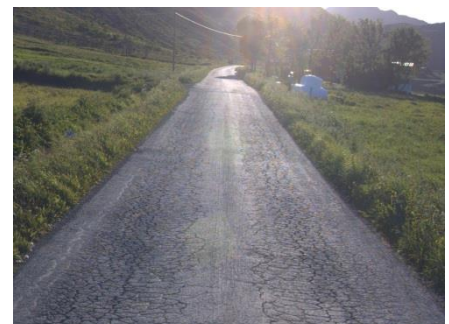
3 – Mindre god tilstand

- Større ujevnheter, spor, finkrakelering, begynnende slaghull, telesprekker, kantskader
- Grøft delvis rast sammen
- Antatt bæreevne i tonn: ~ 6



2 – Dårlig tilstand

- Kraftige deformasjonsspor, grovkrakelering, slaghull, ujevnheter, telesprekker, kantskader
- Ingen grøft, eller grøft delvis rast sammen
- Antatt bæreevne i tonn: ~ 4



1 – Svært dårlig tilstand

- Svært ødelagt veg: krakelering, slaghull, ujevnheter gjennomgående deformasjonsspor, kantskader
- Ingen grøft, eller grøft rast sammen torvkant over kjørebane
- Antatt bæreevne i tonn: ~ 2



Vurderingsskala ved tilstandsregistrering – grusveger

Poengfordeling 1-5 (1: dårligst, 5: best). Intervall: 0,5 (1 - 1,5 - 2 - 2,5 - 3 - 3,5 - 4 - 4,5 - 5)

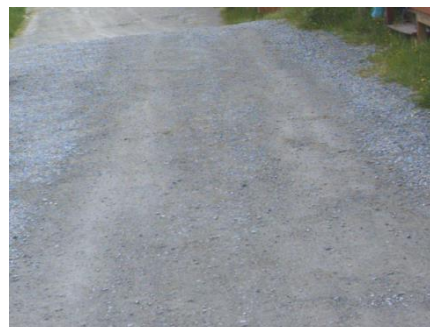
5 – Svært god tilstand

- Ny veg
- Antatt bæreevne i tonn: ~ 10



4 – God tilstand

- Ujevnheter, spor
- Antatt bæreevne i tonn: ~ 8



3 – Mindre god tilstand

- Ujevnheter, spor, slag hull, telehiv, kantskader
- Grøft delvis rast sammen, torvkant over kjørebanelen
- Antatt bæreevne i tonn: ~ 6



2 – Dårlig tilstand

- Kraftige deformasjonsspor, slag hull, vaskebrett, telehiv, ujevnheter, kantskader
- Ingen grøft, eller grøft delvis rast sammen, torvkant over kjørebanelen
- Antatt bæreevne i tonn: ~ 4



1 – Svært dårlig tilstand

- Svært ødelagt veg: gjennomgående deformasjonsspor, slag hull, vaskebrett, telehiv, ujevnheter, kantskader
- Ingen grøft, eller grøft rast sammen, torvkant over kjørebanelen
- Antatt bæreevne i tonn: ~ 2

